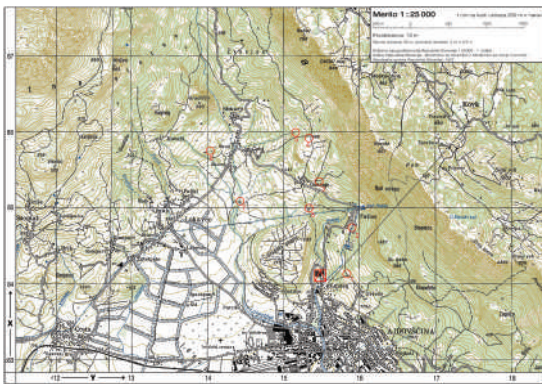


Kategorije:

Tekmovanje bo potekalo v sedmih kategorijah:

- **kategorija »A«** - mladi planinci do vključno 6. razreda OŠ
- **kategorija »B«** - mladi planinci do vključno 9. razreda OŠ
- **kategorija »C«** - mladina (do vključno 18 let - letnik 2007 in mlajši)
- **kategorija »D«** - člani (18 let in več)
- **kategorija »E«** - starejši člani (45 let in več)
- **kategorija »F«** - družine (najmanj eden od staršev oz. starih staršev in otroci do vključno 9.r)
- **kategorija »O«** - odprta kategorija (ekvivalentna kategoriji B)

Tekmovanja potekajo na regionalnem, državnem in mednarodnem nivoju. Slednja dva se lahko upoštevata pri pridobitvi Zoisove štipendije.



NALOGA:

- Kako s kompasom orientiraš zemljevid?
- Kako s pomočjo ure določiš sever?
- Kaj pomenita rdeča kvadrata in trikotnik na orientacijskem zemljevidu?

Kontakti in dodatne informacije:

O brošuri in ligi:

Živa Nikšič:
+386 68 120 088
niksic.ziva@gmail.com

O tekmi:

Mentor planinskega krožka na tvoji šoli
ali v tvojem društvu.



Osnovne informacije



Pravila in naloge



Razpisi tekem



Google skupina za
obveščanje



Odbor za orientacijo

Vsebina: Živa Nikšič
Oblikovanje: Žan Rutar
Februar 2025

ZR



Planinska orientacija in planinska orientacijska tekmovanja



Kaj je planinska orientacija?

Kratek opis:

Planinska orientacija je navigiranje v naravi s pomočjo zemljevida in kompasa. Udeleženci v ekipah s 3-5 člani iščejo kontrolne točke na terenu, hkrati pa teoretično in praktično (na živih točkah) preizkusijo svoje znanje z:

- nalogami iz planinskih veščin (prve pomoči, vozlov, flore in favne),
- poznavanjem planinske šole in
- vrisovanjem točk na zemljevid (v starejših kategorijah).



Prednosti:

- krepi timsko delo, socialne veščine in znanje preživetja v naravi,
- promovira gibanje v naravi in zdrav življenjski slog ter
- povezuje medgeneracijsko in meddruštveno.

Kako poteka tekmovanje?

Pred tekmovanjem:

- sestavi ekipo, 3-5 članov,
- prijavi se na tekmovanje (informacije na spletni strani in pri mentorju) ter
- se nauči osnov uporabe z zemljevida in kompasa.



Na tekmovalni dan:

- dobrošlica in razlaga pravil,
- pisni del in vrisovanje točk (le starejši),
- gibanje po terenu, iskanje kontrolnih točk, praktične naloge,
- zaključek z razglasitvijo rezultatov in
- druženje.



Kaj potrebujem?

Osebna oprema:

- planinska izkaznica,
- obutev z narebričenim podplatom,
- dodatna oblačila,
- pijača in prigrizek,
- pisalo
- ...



Ekipna oprema (vsaj en kos):

- kompas,
- prva pomoč (le v kategorijah C, D, E in F) in
- pribor za vrisovanje - geotrikotnik, šestilo, računalnik (le v kategorijah C, D in E).

